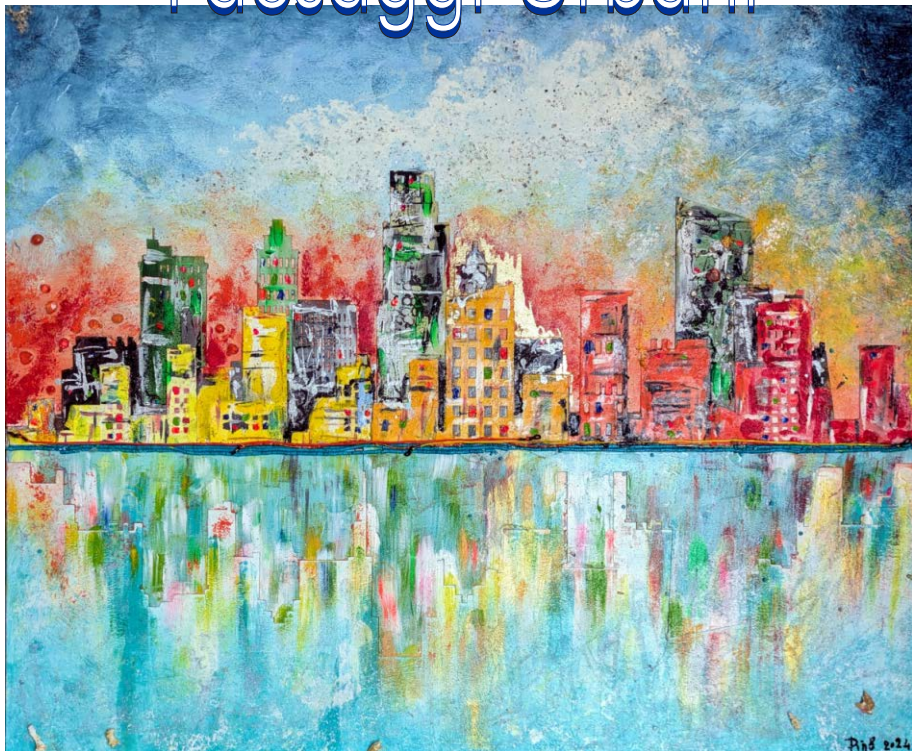


Pino Ottolini *Più8*

Colore & Materia

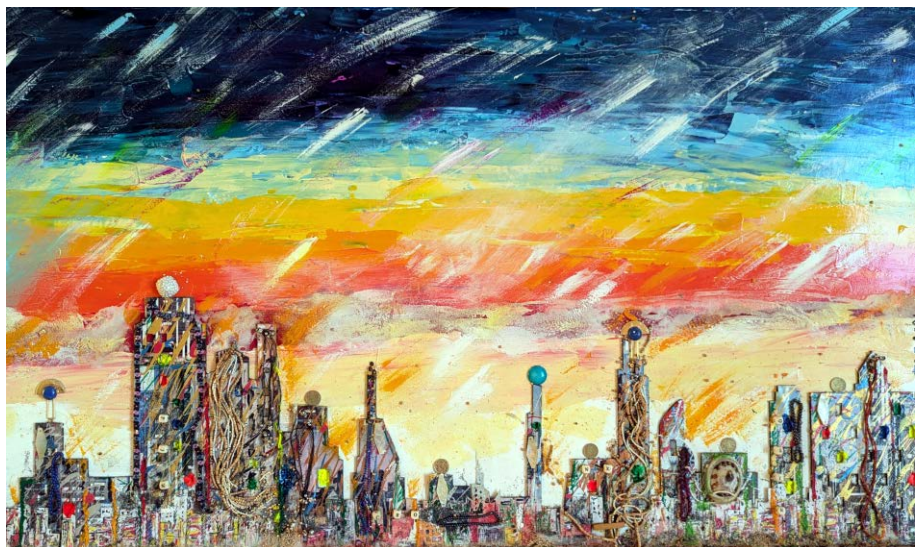
Paesaggi Urbani



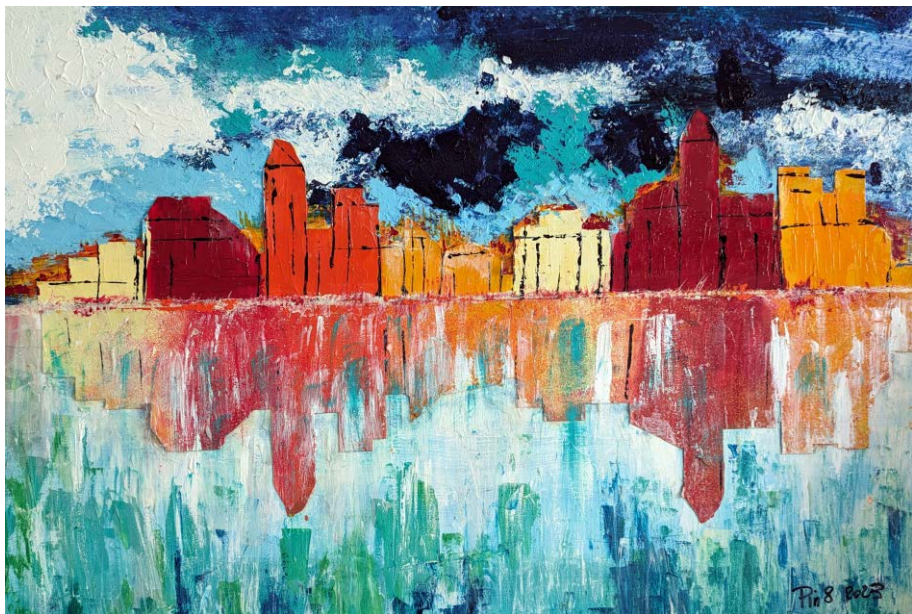
Alba Specchiata: Tecniche miste f.to cm 70x100



Prima della Notte: Tecniche miste f.to cm 50x80



Tramonto Oriente: Tecniche miste f.to cm 100x120



Paese sul Lago: Tecniche miste f.to cm 60x90



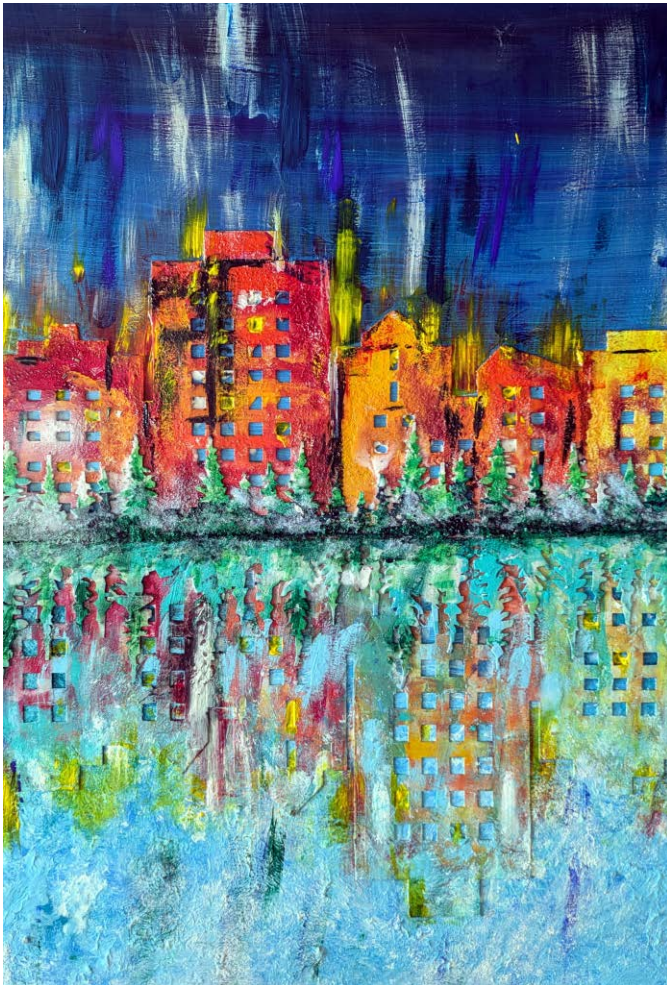
Cometa su Metropoli: Tecniche miste f.to cm 120x40



Aurora Boreale: Tecniche miste f.to cm 60x90



Borgo di Notte: tecniche miste f.to cm 120x40



Riflessi: Tecniche miste su tela f.to cm 60x90



Città Futuro: Tecniche miste f.to cm 60x90.





Periferia: Tecniche miste f.to cm 60x90



Tempesta sul Lago: Tecniche miste f.to cm 60x90



Zenit: Tecniche miste f.to cm 70x100



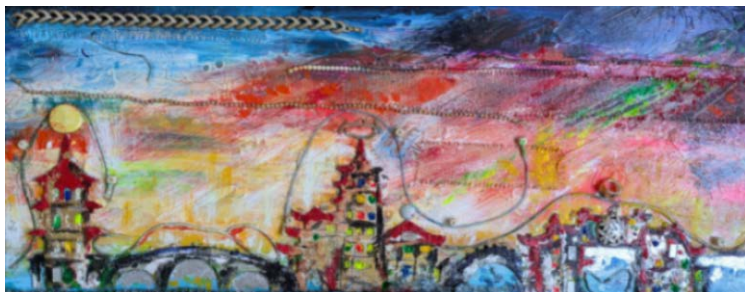
Meteore su Villaggio: Tecniche miste f.to cm 50x60



Profondo Nord: Tecniche miste f.to cm 70x100



Abbandono: Tecniche miste 2 f.ti cm 50.x70



Tramonto Oriente: Tecniche miste f.to cm80x50

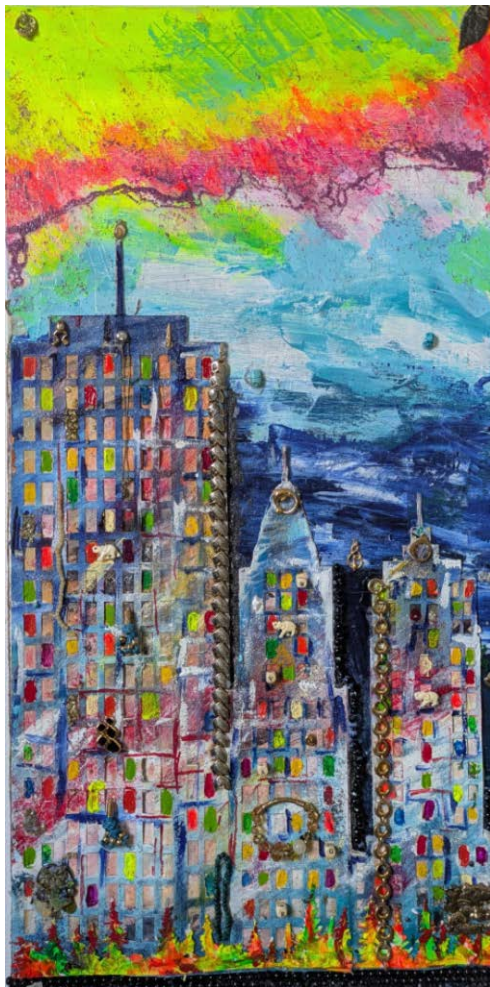


Dopo il temporale: Tecniche miste f.to cm 120x50



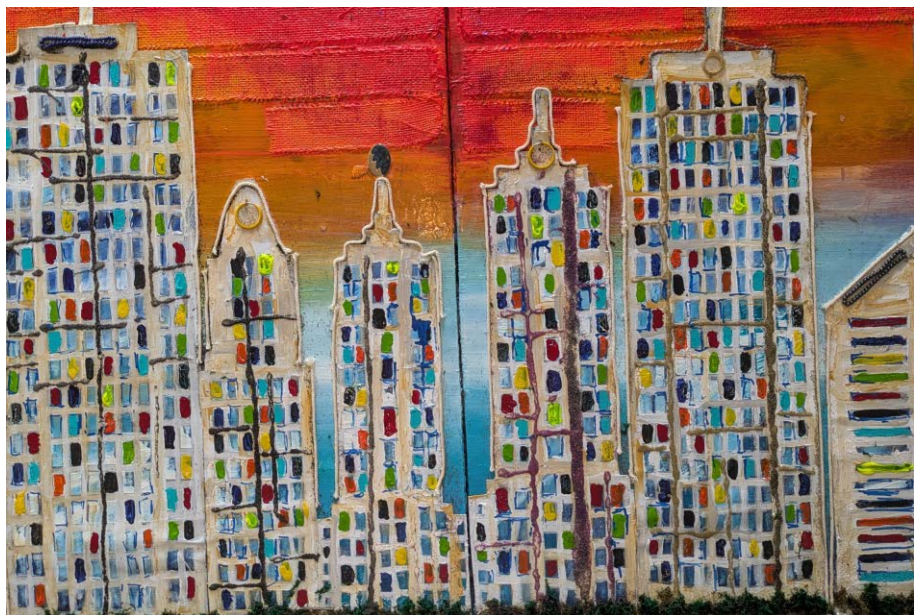


Tramonto: Tecniche miste f.to cm 60x90



Alba: Tecniche miste f.to cm 60x100

COLOR
POP



Alberi di 30 piani: Tecniche miste 2 f.ti cm 50x70



Vanitosa: Tecniche miste f.to cm 70x100



Bosco: Tecniche miste f.to cm 50x70



Borgo: Tecniche miste f.to cm 40x50